

Krowo

Schreinerei

PHILOSOPHIE

Wir sind Handwerker. Aus purer Leidenschaft. Seit mehr als 20 Jahren. Wir sind in der glücklichen Lage, dass unsere Arbeit uns jeden Tag Freude macht. Handwerk ist für uns die Lust am Gestalten, die Liebe zum Material und die Herausforderung, eine Idee, die nicht zu verbessern ist, Wirklichkeit werden zu lassen.

Unsere Basis ist das Holz, ein Naturstoff, der in seiner Vielfalt an Farben, Nuancen und Mustern unendlich ist. Mit diesem Material arbeiten wir. Wir formen und gestalten es, variieren es mit Glas, Stein und Metall.

Wir arbeiten eng mit unseren Kunden, mit Innenarchitekten und Architekten zusammen. Wir kooperieren mit Partnern anderer Gewerke, die wir sorgfältig ausgewählt haben. Wir beraten, planen, entwerfen und bauen für alle Arten von privaten, gewerblichen und öffentlichen Einrichtungen.





HANDWERK.
LEIDENSCHAFT.
GESTALTEN.



KROMER. WOLF. TEAM.

ÜBER UNS

Unser engagiertes und kreatives Team setzt sich aus 14 kompetenten Mitarbeiter:innen zusammen.

Die gemeinsame Arbeit zwischen jungen, dynamischen und langjährig praxiserfahrenen Kolleg:innen schafft dabei ein perfektes Zusammenspiel – für Werke auf höchstem Niveau.

Als Ausbildungsbetrieb bilden wir junge Schreiner aus und begleiten sie mit unserer Expertise

und mit Herz und Seele auf dem Weg in ihren Beruf. Wer sich in Richtung Planung und Konzeption orientieren möchte, kann nach einer Weiterbildung zum Meister als Projektleiter im KroWo-Team mitwirken. Schüler:innen und Student:innen können im Rahmen von Praktika etwas Schreinerei-Luft schnuppern und die Leidenschaft kennenlernen, die wir zu unserem Beruf gemacht haben.

GESCHÄFTSFÜHRER



ALEXANDER KROMER

1998 - 2001 Ausbildung zum
Schreinergesellen

2001 - 2009 Tätigkeit als Schreinergeselle

2009 - 2010 Weiterbildung zum
Schreinermeister

2010 - 2015 Tätigkeit als Projekt- und
Montageleiter im Bereich
hochwertiger Ladenbau

Seit 2010 Selbstständigkeit



MICHAEL WOLF

2004 - 2007 Ausbildung zum
Schreinergesellen

2007 - 2011 Tätigkeit als Schreiner

2011 - 2012 Weiterbildung zum
Schreinermeister

2012 - 2015 Tätigkeit als Produktions-
leiter im Bereich
hochwertiger Ladenbau

Seit 2015 Selbstständigkeit

KroWo
Schreinerei

2015 Gründung der KroWo Schreinerei GmbH

HISTORIE

Die KroWo Schreinerei GmbH wurde 2015 von Alexander Kromer und Michael Wolf in Owen/Teck gegründet.

Der Unternehmensname, der sich aus den beiden Nachnamen der Gründer und Geschäftsführer Kromer und Wolf zusammensetzt, zielt dabei jedes gestaltete und gebaute Stück unserer Manufaktur, in Form einer dezenten Gravur.

Als Duo in einer Hinterhofwerkstatt, einer kleinen Garage gestartet, stand seit Anbeginn der Gedanke im Vordergrund solides Handwerk mit qualitativ hochwertiger Arbeit und Design Hand in Hand gehen zu lassen.

Der Heimat treu geblieben, befindet sich die stetig gewachsene Schreinerei samt Büro seit dem

Jahre der Gründung unterhalb der historischen Burg Teck, in der kleinsten, gelisteten Stadt Baden-Württembergs, Owen.

Da sich immer mehr Kund:innen für Projekte des Teams begeistern, müssen nicht nur Belegschaft, sondern auch die Räumlichkeiten wachsen. Mit dem ersten Spatenstich im Herbst 2021 wurde ein neues Kapitel aufgeschlagen – es geht von der Burg zum Berg. Auf über 3.100 qm entsteht in Zell unterm Aichelberg ein voll digitalisierter Komplex, der auf neuste Maschinen ausgelegte Werkstattfläche und moderne Büros vereint. Highlight des Neubaus ist ein großflächiger und vielfältiger Showroom mit Küchen, Möbeln, Türen, Parkett und vielem mehr – für professionelle Projekt-Realisierungen „aus einer Hand“.





Krowe
Schreiner

DAMALS. HEUTE.
MORGEN.

PORTFOLIO

Unser breitgefächertes Leistungsportfolio beinhaltet Innenausbau, Laden- & Objekteinrichtungen, Küchen, Möbel, Badmöbel, Türen, Boden/Parkett, Zulieferteile und Sonderanfertigungen. Dabei ist jedes Projekt, jede Kreation explizit und passgenau auf unsere Kundenwünsche und -bedürfnisse ausgelegt.

Sämtliche Komplettlösungen oder einzelne Elemente von der Wandverkleidung über Einbau-

schränke bis zum Bodenbelag – wir betreuen Ihr Vorhaben. Auf Wunsch vermitteln wir Ihnen weitere Gewerke wie Maler, Elektriker etc.

So sind wir zentraler Ansprechpartner und begleiten Ihr Objekt, Ihren Raum, Ihr Anliegen von der Planung über die Gestaltung und Produktion bis zur Umsetzung – alles aus einer Hand, fachmännisch, professionell und termingerecht produziert, auf höchstem Qualitätslevel und mit Präzision bis ins kleinste Detail.

QUALITÄTSMERKMALE



Ein zentraler
Ansprech-Partner
für Ihr Projekt



Produktion
mit modernsten
Maschinen



Pünktliche &
zuverlässige
Fertigstellung



Qualität & Präzision
bis ins kleinste
Detail



PROJEKTE. KREATIONEN.
PASSGENAU.

UNSERE LEISTUNGEN

Innenausbau
Laden- & Objekteinrichtungen
Küchen
Möbel
Badmöbel
Türen
Boden/Parkett
Zulieferteile
Sonderanfertigungen

INNENAUSBAU

Realisierte Raumgestaltungen
– auf Maß und perfekt integriert.



// Penthouse, Stuttgart



// Lauterterrassen, Kirchheim/Teck

LADEN- & OBJEKT- EINRICHTUNGEN

Öffentliche Objekte, Büros, Läden, Show-rooms, Praxen – als Unikat oder Großserie.



// Kieferorthopädie Dres. Holzner, Kirchheim/Teck



// Objekt Carpet Showroom, Denkendorf



KÜCHEN

Konzepte & Realisierungen für
das persönliche Herz des Hauses.



MÖBEL

Einzelstücke auf Maß oder in Serie –
individuell beraten und gefertigt.



BADMÖBEL

Passgenaue Elemente für einen
cleanen Rückzugsort.





TÜREN

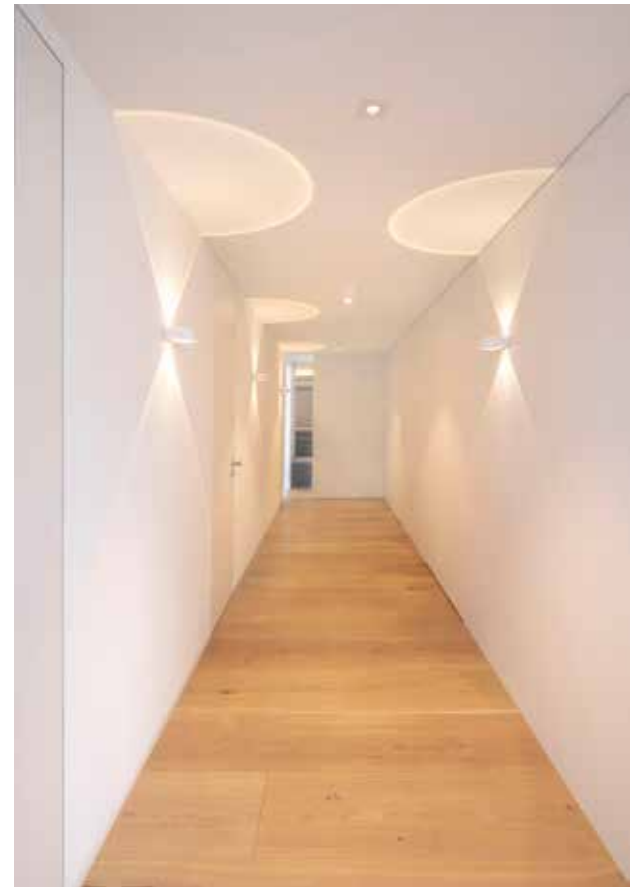
Ein-, Durch- und Ausgänge, markant gestaltet oder minimalistisch eingebunden.





BODEN/PARKETT

Parkett, Laminat, Vinyl und Kork – Verlegen,
Abschleifen, Aufbereiten und Versiegeln.



SONDER- ANFERTIGUNGEN

Spezielles aus Holz, Holzwerk- oder Kunststoff
– in nahezu jeder Farbe und Form.



ZULIEFERTEILE

Einzel- oder Serienfertigung auf höchstem
technischen Niveau, durch neueste 5-Achs
CNC-Maschinen.

// Hierzu sind keine Referenzbilder dargestellt



PRODUKTION

Wir produzieren auf modernsten Maschinen und mit perfekter Handwerkstradition die gesamte Bandbreite des Schreinerhandwerks. Ob Massivholz oder Plattenwerkstoff, verschiedenste Oberflächen, Furniere, Kunststoffbeschichtungen, Hochglanzlackierungen oder Materialkombinationen mit Glas, Naturstein oder Edelstahl – was immer Sie sich vorstellen und wünschen: Wir fertigen es für Sie!

In unserer spezialisierten Schreinerei sind Grundlagen wie ein transparenter und verantwortungsvoller Produktionsprozess, der Einsatz

ökologisch vertretbarer Materialien und faire Arbeitsbedingungen fest verankert. Wir entwickeln ausschließlich Maßanfertigungen mit einer enorm hohen Langlebigkeit und stehen mit unseren Produkten bewusst gegen Massenproduktion und Einwegprodukte. So leisten wir einen Beitrag zum Ressourcenerhalt und nachhaltigem Konsum.

Bei uns bedeutet Produktion stets Präzision, bis ins kleinste Detail. Deshalb setzen wir schon bei unserem Maschinenpark auf neustem Stand zu 100 Prozent auf Qualität „Made in Germany“.





HANDARBEIT.
MATERIALMIX.
PRÄZISION.

KONTAKT

KroWo Schreinerei GmbH

Jurastraße 2
73119 Zell u. A.

☎ 07164 / 796 92 0
✉ info@krowo-schreinerei.de
🌐 www.krowo-schreinerei.de



KroWo
Schreinerei